

Шифр

--	--	--	--

11 декабря 2020

**ТЕКСТЫ ОЛИМПИАДНЫХ ЗАДАНИЙ
ДЛЯ МУНИЦИПАЛЬНОГО ЭТАПА ВСЕРОССИЙСКОЙ ОЛИМПИАДЫ
ШКОЛЬНИКОВ
ПО ИСКУССТВУ (МИРОВОЙ ХУДОЖЕСТВЕННОЙ КУЛЬТУРЕ)**

**МУНИЦИПАЛЬНЫЙ ЭТАП
ВСЕРОССИЙСКОЙ ОЛИМПИАДЫ ШКОЛЬНИКОВ
ПО ИСКУССТВУ (МИРОВОЙ ХУДОЖЕСТВЕННОЙ КУЛЬТУРЕ)
2020/2021 УЧЕБНОГО ГОДА**

Комплект заданий для учеников 10-х классов

Номер задания	Баллы
1	
2	
3	
4	
5	
6	
7	
Общий балл	

Задание 1.

Перед Вами тест. Пройдите его и выполните задания с полученными словами/понятиями, заполнив таблицу.

1. В Древней Греции – находящаяся на возвышенном месте укрепленная часть города, которая служила защитой во время опасности.

- а) Парфенон;
- б) Замок феодала;
- в) Акрополь.

2. В мифологии река забвения, протекающая в подземном царстве Аида.

- а) Ахерон;
- б) Лета;
- в) Стикс.

3. Богиня мудрости и справедливой войны, дочь Зевса и океаниды Метиды, рожденная из головы Зевса.

- а) Артемида;
- б) Афина;
- в) Афродита.

4. Древнеримский поэт и мыслитель, представитель эпикуреизма. Автор сохранившейся философской поэмы «О природе вещей».

- а) Лукреций Кар;
- б) Марк Цицерон;
- в) Секст Эмпирик.

5. Памятник архитектуры, один из главных храмов древних Афин. Постройка датируется 421—406 годами до н. э. Выполнен в ионическом ордере. Храм посвящён Афине, Посейдону и легендарному афинскому царю Эрехтею.

- а) Колизей;
- б) Парфенон;
- в) Эрехтейон.

6. Одна из самых знаменитых статуй античности, работа скульптора Поликлета, воплощающая так называемый канон Поликлета.

- а) Дорифор;
- б) Гермес;

в) Дискофор.

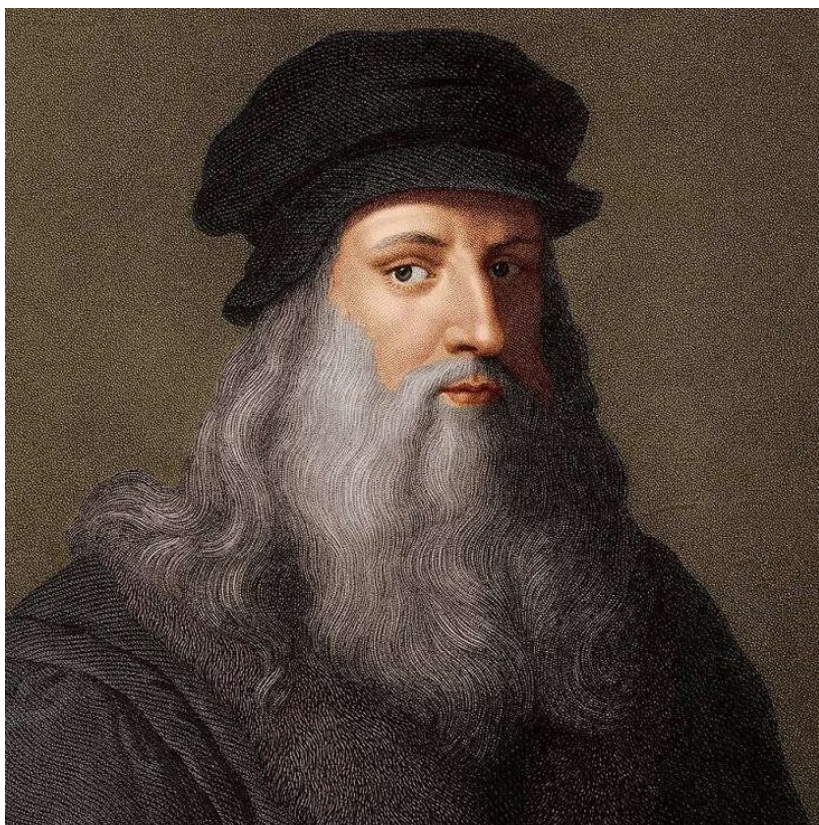
1. Впишите свои ответы в таблицу. Опираясь на полученные слова, определите культурно-историческую эпоху.
2. Определите хронологические рамки эпохи.
3. Дайте краткую характеристику культурно-исторической эпохи, перечислив основные черты (*укажите не более 5 черт*).
4. Приведите ЧЕТЫРЕ примера культурного наследия определенной Вами эпохи.

Таблица

Слова /понятия из теста	
1.	
2.	
3.	
4.	
5.	
6.	
Культурно-историческая эпоха	Хронологические рамки
Характеристика эпохи. Основные черты	
Примеры культурного наследия	
Баллы:	

Задание 2.

1. Представлен портрет и текст.



«Величайший итальянский художник, сделавший огромный вклад в искусство, гениальный ученый, изобретатель, мыслитель, музыкант, ярчайший пример "универсального человека"».

Ответы внесите в таблицу.

2. Напишите полное имя художника.
3. Сведения о художнике (кратко).
4. Определите, к какой культурной эпохе относится его творчество.
5. Определите хронологические рамки эпохи.
6. Укажите характерные признаки этой эпохи (*укажите не более 4 черт*).
7. Приведите имена других деятелей культуры этого периода (*укажите не более 5 имен*).

Подсказка к определению культурной эпохи: Человек в "центре мира".

Таблица к заданию.

Имя художника	
Сведения о художнике (кратко)	

Определите, к какой культурной эпохе относится его творчество.	
Хронологические рамки эпохи	
Укажите характерные признаки этой эпохи.	
Приведите имена других деятелей культуры этого периода.	
Баллы:	

Задание 3.

Внимательно рассмотрите представленное на фотографии изображение архитектурного шедевра; прочитайте отрывок из стихотворения, посвященного этому известному памятнику культуры.



.....Я увидел в лазури чистой
Впервые мрамор золотистый
Твоих божественных колонн,
Твой камень, солнцем весь облитый,
Прозрачный, теплый и живой,
Как тело юной Афродиты,
Рожденной пеною морской.
Здесь было все душе родное,
И Саламин, и Геликон,
И это море голубое
Меж белых, девственных колонн.
С тех пор души моей святыня,
О, скудной Аттики земля,
Твоя печальная пустыня,
Твои сожженные поля!
Д.С. Мережковский

1. О каком шедевре архитектуры говорится в предложенном тексте? Напишите его название, месторасположение (страна); укажите его принадлежность к культурно-исторической эпохе.

Название: _____

Страна: _____

Эпоха: _____

2. Определите архитектурный стиль данного сооружения.

3. Опишите своё эмоциональное впечатление от архитектурного сооружения:

4. Какие поэтические тропы/художественные средства/изобразительные приемы поэзии использовал автор стихотворения для передачи эмоциональной атмосферы и собственных впечатлений от произведения архитектуры?

Поэтические тропы/художественные средства/изобразительные приемы поэзии	Элементы стихотворения, соответствующие тропам/средствам/приемам	Эмоциональные впечатления
	1.	1.
	2.	2.
	1.	1.

		2.
	1. 2.	1. 2.
	1. 2.	1. 2.
		Баллы:

Задание 4.



1. Укажите полное имя автора представленного живописного произведения искусства, название картины, время её создания (*внесите ответы в таблицу*).
2. Назовите другие произведения данного художника.
3. Назовите характерные особенности живописи представленного автора.
4. Дайте описание представленного живописного произведения.
 Какая тема развивается автором в данном произведении?
 Какими средствами автор выражает данную тему? *Описываются композиционные, выразительные и эмоциональные особенности произведения (ответ внесите в строку 6 таблицы).*

Таблица к заданию 4.

1	Автор	
2	Название картины	
3	Время создания	
4	Другие произведения данного автора (не более 2-х)	
5	Характерные особенности живописи автора	

6	
---	--

Баллы:

Задание 5.



Внимательно рассмотрите представленное на репродукции произведение живописи.

1. Напишите полное имя автора произведения:

2. К какой национальной школе и эпохе принадлежит автор:

3. Какие сюжеты здесь изображены?

4. Где находится это произведение? *(Название музея, где находится).*

5. В какой технике живописи оно выполнено?

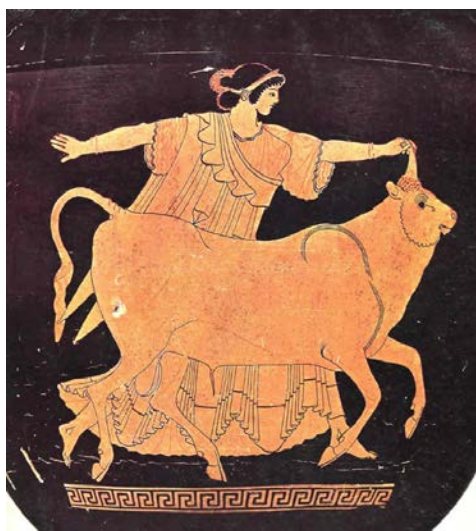
6. Опишите, какие выразительные средства живописи мастер использует для создания художественного образа?

This image shows a single sheet of white paper with horizontal ruling lines. The lines are evenly spaced and run across the width of the page. There are no margins, text, or other markings on the paper.

Баллы:

Задание 6

Рассмотрите иллюстрации произведений искусства разных эпох:



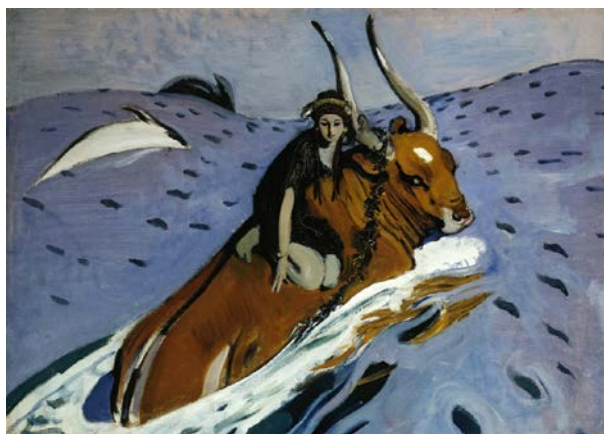
№ 1



№ 2



№ 3



№ 4



№ 5



№ 6

Выполните следующие задания:

1. Каким общим сюжетом объединены данные произведения?

2. С историей какого острова связан мифологический сюжет, запечатлённый художниками?

3. Внесите в таблицу недостающие сведения.

№ иллюстрации	Период создания	Автор, регион (страна)	Техника
	<hr/>	Автор: Жан-Франсуа де Труа <hr/> Регион:	<hr/>
	I век н.э.	Неизвестный автор, <hr/> Регион:	<u>фреска</u>
	5 век до н.э.	Неизвестный автор, <hr/> Регион:	<hr/>
	1632 год	Рембрандт Харменс ван Рейн, <hr/> Регион:	<hr/>

	1910 год	Автор: _____ _____ Регион:	_____
	Рубеж IV-III веков до н.э.	Неизвестный автор, Регион: Финикия	_____

4. С помощью каких средств художественной выразительности авторам удалось передать эмоции персонажей? Какие чувства вызывают произведения у зрителя?

№ 1 _____

№ 2 _____

№ 3 _____

№ 4 _____

№ 5 _____

№ 6 _____

Баллы:

Задание 7

1. Перед Вами известных нижегородских скульптурных памятников. Рассмотрите внимательно представленные иллюстрации, ответьте на вопросы и внесите ответы в таблицу.



№ 1



№ 2



№ 3



№4



№ 5

1.1 Анализируя изображения, постарайтесь назвать персон, которым посвящены эти скульптурные произведения. Соотнесите названия памятников с номерами иллюстраций.

1.2 Обозначьте места установки этих памятников в Нижнем Новгороде.

1.3 Установите соответствие между номерами фотографий скульптурных памятников и именами нижегородских скульпторов, их создавших. Допишите недостающие сведения. Если вы знаете и другие работы этих же художников, укажите их.

2. Ответьте на следующие вопросы:

2.1. Каким известным личностям посвящены памятники, установленные на территории парка Кулибина в Нижнем Новгороде?

2.2. В создании какого нижегородского скульптурного памятника принимала участие знаменитый московский скульптор Вера Игнатьевна Мухина, автор монумента «Рабочий и колхозница»?

2.3. Напишите номер фотографии скульптурного памятника, который был создан ранее других.

2.4. Если бы Вы были скульптором, какую известную личность вы бы увековечили для нижегородцев? Аргументируйте свой выбор.

3. Разработайте проект небольшой экскурсии по известным скульптурным памятникам Нижнего Новгорода.

3.1. Предложите название экскурсии.

3.2. Охарактеризуйте кратко её концепцию – каким важным личностям будет уделяться внимание, какой общей темой эти персоны объединены?

3.3. Охарактеризуйте целевую аудиторию.

3.4. Предложите примерный маршрут экскурсии.

3.5. Сформируйте текст рекламного объявления для афиши, который сможет пробудить интерес к мероприятию.

3.6. Сформулируйте аргументы, раскрывающие цели и прогнозируемые результаты проведения экскурсии.

Таблица к заданию:

1. Выполните задания:

1.1 Анализируя изображения, постарайтесь назвать персон, которым посвящены эти скульптурные произведения. Соотнесите названия памятников с номерами иллюстраций.

№ 1 _____

№ 2 _____

№ 3 _____

№ 4 _____

№ 5 _____

1.2. Обозначьте места установки этих памятников в Нижнем Новгороде.

№ 1 _____

№ 2 _____

№ 3 _____

№ 4 _____

№ 5 _____

1.3. Установите соответствие между номерами фотографий скульптурных памятников и именами нижегородских скульпторов, их создавших. Допишите недостающие сведения. Если вы знаете и другие работы этих же скульпторов, укажите их.

Номер фото	Скульптор	Другая работа автора
	<i>Татьяна Георгиевна Холуёва</i>	
	<i>Виктор Иванович Пурихов</i>	
	<i>Павел Иванович Гусев</i>	
	<i>Алексей Щитов</i>	

2. Ответьте на следующие вопросы:

2.1. Каким известным личностям посвящены памятники, установленные на территории парка Кулибина в Нижнем Новгороде?

2.2. В создании какого нижегородского скульптурного памятника принимала участие знаменитый московский скульптор Вера Игнатьевна Мухина, автор монумента «Рабочий и колхозница»?

2.3. Напишите номер фотографии скульптурного памятника, который был создан ранее других.

2.4. Если бы Вы были скульптором, какую известную личность вы бы увековечили для нижегородцев? Аргументируйте свой выбор.

3. Разработайте проект небольшой экскурсии по известным скульптурным памятникам Нижнего Новгорода.

3.1. Предложите название экскурсии.

3.2. Охарактеризуйте кратко её концепцию – каким важным личностям будет уделяться внимание, какой общей темой эти персоны объединены?

3.3. Охарактеризуйте целевую аудиторию.

3.4. Предложите примерный маршрут экскурсии.

3.5. Сформируйте текст рекламного объявления для афиши, который сможет пробудить интерес к мероприятию.

3.6. Сформулируйте аргументы, раскрывающие цели и прогнозируемые результаты реализации вашего проекта.

Баллы: